

S-pro servis s.r.o.
Pivovarská 1272
38801 Blatná

naše značka
5002123001



datum
06.05.2020

Věc:

Polní cesty stavby D6 v k.ú. Řevničov - VRÁCENÍ ŽÁDOSTI

K.ú. - p.č.: Třtice u Nového Strašecí, Kroučová, Řevničov, Krušovice

Stavebník: S-pro servis s.r.o., Pivovarská 1272, 38801 Blatná

Účel stanoviska: Povolení stavby - stavební režim (ÚR+SP)

GasNet, s.r.o., jako provozovatel distribuční soustavy (PDS) a technické infrastruktury, zastoupený GridServices, s.r.o., vydává toto stanovisko:

VÁMI PŘEDLOŽENOU ŽÁDOST NELZE PRO ÚČELY ÚZEMNÍHO/STAVEBNÍHO ŘÍZENÍ PROZATÍM ODSOUHLASIT.

ODŮVODNĚNÍ:

K Vašemu požadavku sdělujeme, že ve Vaší oblasti (dle předložené situace), se nachází vysokotlaký (dále jen VTL) plynovod DN 150.

- ochranné pásmo VTL plynovodu je 4 m na obě strany od plynovodu;
- bezpečnostní pásmo VTL Plynovodu DN 150 je 20 m na obě strany od plynovodu;

Styk Vašeho zařízení s VTL plynovody je nutno řešit s ohledem na zákon číslo 458/2000 Sb. (energetický zákon), ČSN EN 1594 a TPG 702 04 (Technická pravidla Gas) a prostorovou normu ČSN 736005.

Polní cestu vést v souběhu s VTL plynovodem ve vzdálenosti minimálně 4 m od plynovodu (ochranné pásmo plynovodu). Požadujeme doložit detail cesty VPC 2 - SO 102 v blízkosti VTL plynovodu na posouzení (výkres 3.2.4.), zakótovat vzdálenost nové stavby vůči VTL plynovodu.

STANOVISKO NESLOUŽÍ PRO POVOLENÍ REALIZACE PŘEDMĚTNÉ STAVBY A ROVNĚŽ NENAHRADUJE VYJÁDRĚNÍ K PROJEKTOVÉ DOKUMENTACI (dále jen PD).

Přílohou Vám předáváme orientační situaci plynárenských zařízení a plynovodních přípojek (dále jen PZ) ve správě naší společnosti.

Poskytnutá orientační situace slouží pouze pro informaci o poloze PZ. Nenahrazuje stanovisko provozovatele distribuční soustavy ke stavebnímu záměru a nelze ji použít k povolení nebo pro realizaci stavby. Pro tento účel předložte Žádost o vydání stanoviska včetně předepsané dokumentace ve smyslu stavebního zákona č. 183/2006 Sb. v platném znění.

Informace o možnosti poskytnutí polohy stávajících PZ ve správě GasNet, s.r.o. v digitální podobě získáte na adrese: www.gasnet.cz/cs/zadost-o-vektorova-data/

Poloha a rozsah PZ uvedený v příloze je platný ke dni vydání tohoto stanoviska.

Upozorňujeme, že se v zájmovém území vyznačeném v příloze tohoto stanoviska mohou nacházet PZ, která jsou ve fázi výstavby a doposud nebyla předána GasNet, s.r.o. k provozování. Taktéž se v zájmovém území mohou nacházet

GridServices, s.r.o.

Plynárenská 499/1
Zábrdovice
602 00 Brno




IČ: 27935311
DIČ: CZ27935311

Zapsán do obchodního rejstříku:
Krajský soud v Brně
oddíl C, vložka 57165
26.07.2007

Bankovní spojení:
Československá obchodní banka,
a.s.
Číslo účtu: 17837923
Kód banky: 0300


PZ jiných vlastníků či správců, případně i dlouhodobě nefunkční/neprovozovaná PZ bez dostupných informací o jejich poloze a vlastnictví. Tato PZ NEJSOU v příloze vyznačena a nejsou předmětem tohoto stanoviska.

Za správnost a úplnost dokumentace předložené s žádostí včetně jejího souladu s platnými předpisy plně zodpovídá její zpracovatel. Stanovisko nenahrazuje případná další stanoviska k jiným částem stavby.

V případě další korespondence nebo jednání (např. změna stavby) uvádějte naši značku - 5002123001 a datum tohoto stanoviska. Kontakty jsou k dispozici na www.gridservices.cz nebo NONSTOP zákaznická linka: 



GasNet, s.r.o.
zastoupená společností GridServices, s.r.o., IČ 279 35 311

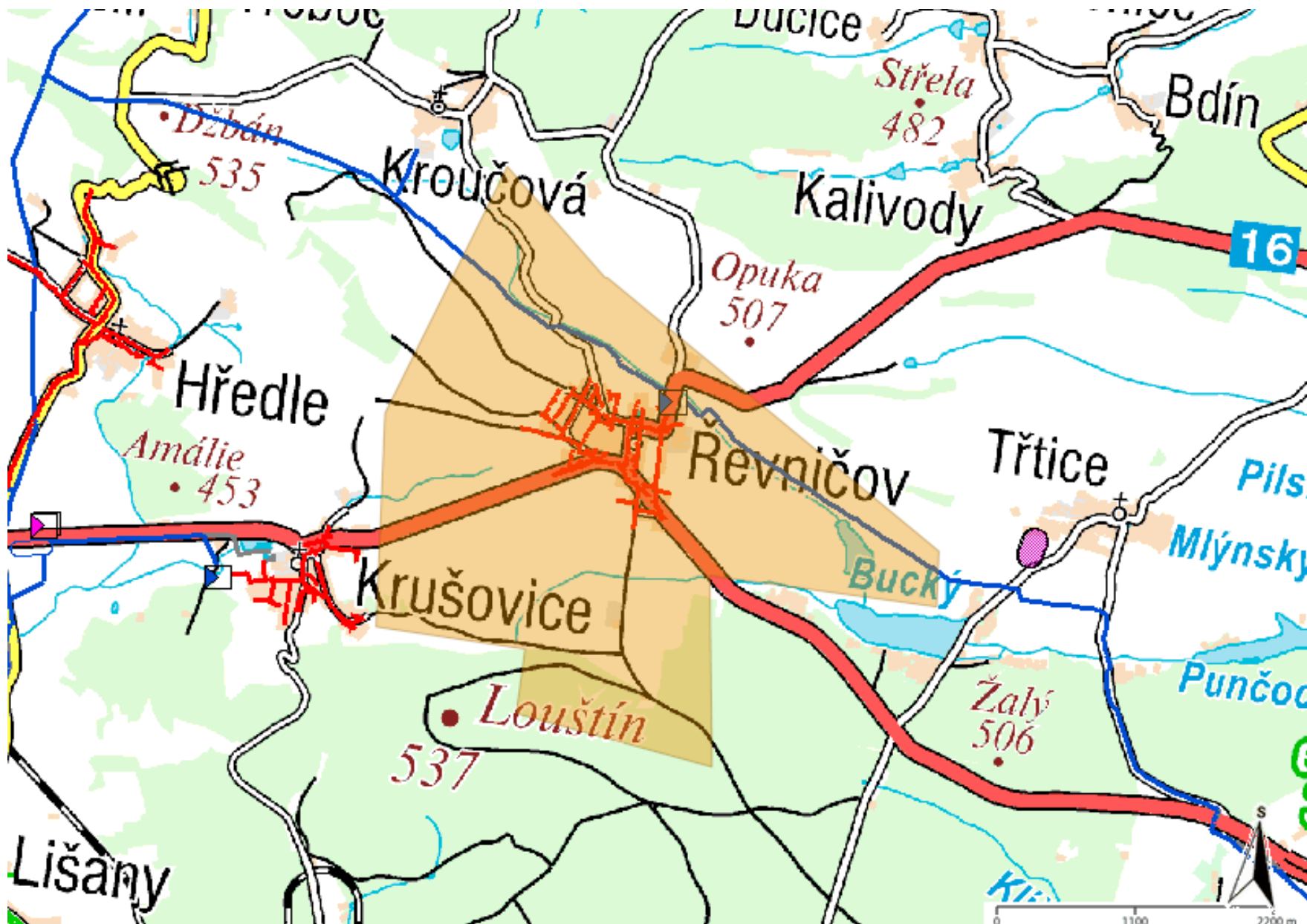

Specialista externích požadavků
Odbor zpracování externích požadavků



Přílohy: Orientační zakres plynárenského zařízení

Příloha: Orientační zákres plynárenského zařízení. Tato příloha je nedílnou součástí stanoviska č. 5002123001 ze dne 06.05.2020.

Provozovatel DS: GasNet, s.r.o.; Stavebník: S-pro servis s.r.o., Pivovarská 1272, 38801 Blatná. K.ú.: Třtice u Nového Strašecí, Kroučová, Řevničov, Krušovice.



Legenda:

linie plynovodu	
—	NTL
—	STL
—	VTL
—	VTL
—	nefunkční
- - -	plánovaná stavba před realizací
—	ve výstavbě, neuvedeno do provozu
	regulační stanice
- - - - -	ochranné zařízení
- - - - -	kabel
- - - - -	elektropřípojka
- - - - -	kabel protikoroze ochrany
—	anodové uzemnění
	stanice katodové ochrany
■	pásmo vlivu anodového uzemnění SKAO
- - -	neplynovodní zařízení (linie/ bod)